

SANMEDI

Toiletliften en sta-op systemen



ALGEMENE OMSCHRIJVING

Met de Sanmedi VarioTronic kunt u gemakkelijk de hoogte van het wandcloset aanpassen aan de wensen van de gebruiker. Maximaal zit- en sta-op-comfort (18 cm hoger dan de standaard closethoogte) met een ideale hoogte voor een optimale stoelgang (2 cm lager dan standaard closethoogte).

Het Sanmedi VarioTronic in hoogte verstelbare spoelreservoir is speciaal ontwikkeld voor:

- Ziekenhuizen, revalidatiecentra en andere zorginstellingen: meer comfort voor de patiënt en verlichting voor de verzorgende
- Particulieren, waarbij in de thuissituatie de zelfstandige en comfortabele toiletgang behouden blijft
- Levensloopbestendige (aanleun-)woningen
- Miva (minder valide) badkamers in hotels of vakantieparken

De Sanmedi VarioTronic is een voorwandsysteem dat elektrisch in hoogte verstelbaar is. Op basis van X5 spoeltechniek. Door middel van een afstandsbediening is de hoogte van het toilet eenvoudig met 20 cm (-2cm/+18cm) te verstellen. De minimale hoogte van het wandcloset (bovenkant keramiek) is 38 cm. De maximale hoogte is 58 cm.

Het systeem is aan beide zijkanten en planchetzijde afgewerkt met RVS panelen. Dit is tevens de service-ingang van het element. De voorzijde van het element kan naar wens worden uitgevoerd met HPL (standaard kleur wit) of met veiligheidsglas (kleur zwart). Daarnaast kan men kiezen voor bijbehorende opklapbare steunbeugels die optioneel verkrijgbaar zijn in de kleuren wit of zwart.



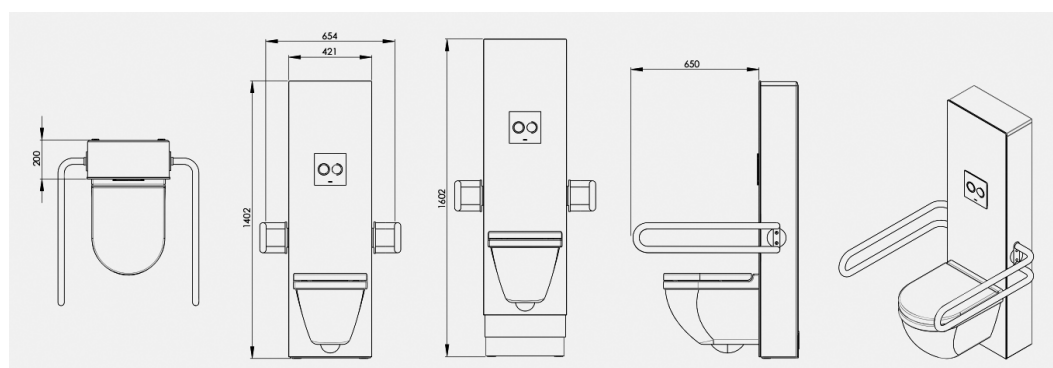
Voordelen

- Het voorwandsysteem is smal zodat men er gemakkelijk met een rolstoel naast kan manoeuvreren.
- Esthetisch zeer fraai.
- De zij- en wandafwerking is uitgevoerd in hoogwaardig RVS.
- Service mogelijk vanaf de zijkant.
- Statische belasting van 400 kg mogelijk.
- Personen tot 180 kg kunnen worden gelift
- Steunbeugels aan de zijkant zijn volledig opklapbaar naast het frame voor een optimale transfer.
- Steunbeugels bewegen mee met het element.
- Steunbeugels zijn eenvoudig te (de)monteren.
- Het voorwandsysteem laat zich makkelijk monteren.
- Uit te voeren met ieder XS bedieningspaneel, mechanisch, pneumatisch of elektronisch.

TECHNISCHE GEGEVENS

Artikelnr. SA-VT-W en SA-VT-ZW

| | |
|---------------------------------|------------------------------|
| Belastbaarheid | 180 kg |
| Hoogte verstelling | 380 – 580 mm |
| Totale breedte ex. armsteunen | 421 mm |
| Totale breedte incl. armsteunen | 654 mm |
| Totale diepte ex. wandcloset | 200 mm |
| Totale diepte incl. armsteunen | 850 mm |
| Totale hoogte | 1402 mm |
| Lengte armsteunen | 650 mm |
| Kleur glasplaat | Wit of Zwart |
| Afwerking zijkanten | RVS |
| Aansluitwaarde | 230V, 50Hz: werkt op 1 motor |



Voor de bediening van het Sanmedi VarioTronic spoelreservoir kan gekozen worden voor mechanische-, pneumatische- of elektronische bedieningspanelen. De voorziening is gemaakt van kwalitatief hoogwaardige materialen met een gegarandeerde lange levensduur.

ALGEMENE OMSCHRIJVING

Het opstaan van het toilet is een dagelijks regelmatig terugkerende beweging. Als het opstaan moeilijk wordt, kan men proberen de zithoogte aan te passen. Dit gebeurt vaak d.m.v. het plaatsen van verhoogde toiletputten (46 of 50 cm) met daarop soms nog verhoogde opzet brillen. Een te hoog toilet kan leiden tot moeite met de stoelgang of tot onvoldoende uitplassen. Kortom de hoogte van het toilet zou dus eigenlijk variabel moeten zijn: voor het opstaan hoger en voor de stoelgang lager. De Sanmedi Aerolet toiletlift is de ergonomische oplossing, die het zelfstandig gebruik van het toilet mogelijk maakt voor iedereen met een restcapaciteit van minimaal 25% van de spierkracht in de benen.

Uniek concept

Een belangrijk voordeel van de Sanmedi Aerolet toiletlift is de aanpasbaarheid voor de gebruiker. Zo wordt de Sanmedi Aerolet toiletlift afgesteld op de onderbeenlengte van de gebruiker én op de mate van rompstabiliteit: de zogenaamde multi-instelling.

Optimale beweging

Uitgaande van een normale opsta-beweging, biedt de Sanmedi Aerolet toiletlift de ideale ondersteuning om deze beweging te bewerkstelligen. Hierbij wordt de romp voorwaarts bewogen en het zwaartepunt boven de voeten gebracht, terwijl knie- en heupgewricht zich synchroon strekken.

Voordelen

- Uniek, robuust ontwerp voorzien van diverse keurmerken.
- Ideale ondersteuning om het gaan zitten en gaan staan te bewerkstelligen, ongeacht het postuur van de gebruiker.
- De gebruiker houdt continu contact met de voeten op de vloer, leidend tot een stabiele zithouding.
- Zeer lichte drukknop-, afstands-, en/of blaas-zuigbediening.
- De normale (diepe) zithouding bevordert de defaecatie.
- Armsteunen (evt. opklapbaar) zijn in hoogte verstelbaar.
- De Aerolet is in combinatie met diverse spoel-föhn (onderdouche) installaties te gebruiken.
- Eenvoudige installatie in bestaande toiletruimte, door ons eigen team.
- Veilig in gebruik en eenvoudig te reinigen door zijn ronde vormen.



TECHNISCHE GEGEVENS

| Afmetingen | Type – Standaard - diagonaal (ST) |
|---|---|
| Breedte | 67,5 cm |
| Breedte met armsteunen | 65-70 cm |
| Diepte | 58 cm |
| Diepte met armsteunen | 68 cm |
| Hoogte-instellingen: | |
| Min. zithoogte | ca. 43 cm |
| Onderbeenlengte | 36-54 cm |
| Max. stijging bij toiletpothoogte 40 / 46 / 50 cm | ca. 100 / 106 / 110 cm (maat I) |
| Armsteunen bij toiletpothoogte 40 / 46 / 50 cm | 63-89 / 69-95 / 77-99 cm |
| Maximale belasting | 150 KG |
| Aansluiting | 24V/230V-3.9A |
| Snoerlengte | 275 cm |
| Materiaal | RVS en hoogwaardig staal Epoxy- en kataforese coating ABS-PMMA beschermkappen |
| Kleur | Wit |
| Garantie | 24 maanden |



- De toiletlift is op duoblokken en verhoogde toiletpotten (40 t/m 50 cm) toe te passen.
- De toiletlift is op wandhangende toiletpotten (op min. hoogte van 37 cm) toe te passen.
- De toiletlift is met verschillende type toiletbrillen en bedieningen leverbaar (zie opties).
- Bij alle typen toiletliften ondervindt een valide persoon geen hinder van de lift.
- Alle typen toiletliften kunnen met opklapbare armsteunen (optie) uitgevoerd worden.
- Belastbaar gewicht alle typen toiletliften: 150 KG. Echter belastbaar gewicht type Bariatric: 250 KG.

Closomat

De toiletlift in combinatie met de Closomat (modellen Palma en Vita) is de ideale oplossing voor optimale zelfredzaamheid, hygiëne en privacy voor de gebruiker. De reiniging en droging vindt vanuit het in de toiletpot geïntegreerde spoel-föhn-systeem plaats en heeft als voordeel, dat het niet tijdens de zit- en sta-op beweging meebeweegt. De toiletlift wordt namelijk bovenop het Closomat zorgtoilet (bestaand of nieuw) gemonteerd. Bediening spoel-föhn systeem vanaf armsteun leverbaar d.m.v. drukknop (optie).

24Volt (de lift op accu als optie)

De 24V toiletlift kan in toiletruimten ingezet worden waar een wandcontactdoos niet voorhanden is of als het niet tot de mogelijkheid behoort deze aan te leggen. De 24V toiletlift wordt geleverd met 2 accu's en een oplader. Het opladen van de accu in de oplader (230V) vindt buiten de toiletruimte plaats. De 24V toiletlift kan met een volle accu 30-35 maal (bij een belasting van 125 KG) gebruikt worden. Alle typen toiletliften kunnen met een 24V uitrusting (optie) uitgevoerd worden.

Opties

Naast de twee bovenstaande opties zijn er nog vele andere opties mogelijk:

- De lift kan uitgerust worden met een spoel-föhn installatie
- De lift kan in combinatie met een Geberit Mera
- Meebeweegbare armsteunen
- Non-contact zitting
- Zachte zitting
- Zachte non-contact zitting
- Hand afstandsbediening
- Pneumatische bediening
- Toiletrolhouder
- Extra grote obesitas zitting



TL-AER-200 SANMEDI AEROLET VERTICALE TOILETLIFT MET OPKLAPBARE ARMSTEUNEN

Bij dit type Aerolet toiletlift beweegt de toiletbril zich in een verticale richting. De toiletlift is ideaal geschikt voor personen, die tijdens de sta-op- en zitbeweging géén of zéér beperkte flexie in knie- en/of heupgewrichten hebben, waardoor mogelijk beperkingen in het voorwaarts bewegen van de romp ontstonden.

De oplossing biedt deze toiletlift, waarbij iedere gebruiker de mogelijkheid heeft de gewenste sta-op- en zitbeweging kan in stellen d.m.v. de zeer licht te bedienen drukknoppen op de linker- of rechterarmsteun. Deze armsteunen zijn standaard opklapbaar uitgevoerd.

Het hoogtebereik is afhankelijk van de toiletpothoogte. Bij 40 cm pothoogte is dit maximaal 85 cm en bij 50 cm is dit maximaal 95 cm.

| TECHNISCHE GEGEVENS | |
|---|---|
| Afmetingen | Type - Verticaal-Standaard (VE-ST) |
| Breedte | 66,5 cm |
| Breedte met armsteunen | 68,5 cm |
| Diepte | 53,5 cm |
| Diepte met armsteunen | 72 cm |
| Hoogte-instellingen: | |
| Min. zithoogte (afhankelijk van type zitting) | ca. 43 cm |
| Max. stijging bij toiletpothoogte 40 / 46 / 50 cm | 83 / 89 / 93 cm |
| Armsteunen bij toiletpothoogte 40 / 46 / 50 cm | 69 / 75 / 79 cm |
| Maximale belasting | 150 KG |
| Aansluiting | 24V/230V-3.9A |
| Snoerlengte | 275 cm |
| Materiaal | RVS en hoogwaardig staal Epoxy- en kataforese coating ABS-PMMA beschermkappen |
| Kleur | Wit |
| Garantie | 24 maanden |



Closomat

De toiletlift in combinatie met de Closomat (modellen Palma en Vita) is de ideale oplossing voor optimale zelfredzaamheid, hygiëne en privacy voor de gebruiker. De reiniging en droging vindt vanuit het in de toiletpot geïntegreerde spoel-föhn-systeem plaats en heeft als voordeel, dat het niet tijdens de zit- en sta-op beweging meebeweegt. De toiletlift wordt namelijk bovenop het Closomat zorgtoilet (bestaand of nieuw) gemonteerd. Bediening spoel-föhn systeem vanaf armsteun leverbaar d.m.v. drukknop (optie).

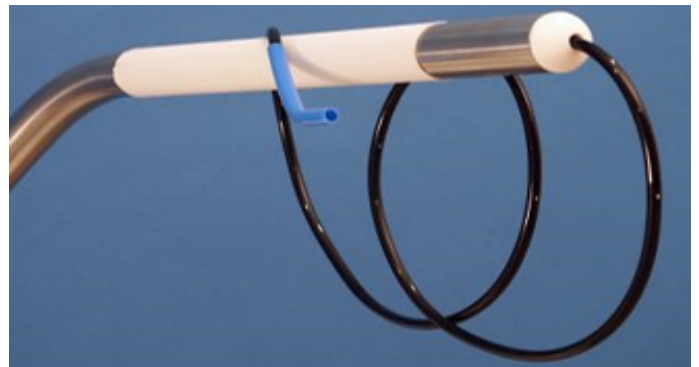
24Volt (de lift op accu als optie)

De 24V toiletlift kan in toiletruimten ingezet worden waar een wandcontactdoos niet voorhanden is of als het niet tot de mogelijkheid behoort deze aan te leggen. De 24V toiletlift wordt geleverd met 2 accu's en een oplader. Het opladen van de accu in de oplader (230V) vindt buiten de toiletruimte plaats. De 24V toiletlift kan met een volle accu 30-35 maal (bij een belasting van 125 KG) gebruikt worden. Alle typen toiletliften kunnen met een 24V uitrusting (optie) uitgevoerd worden.

Opties

Naast de twee bovenstaande opties zijn er nog vele andere opties mogelijk:

- De lift kan uitgerust worden met een spoel-föhn installatie
- De lift kan in combinatie met een Geberit Mera
- Meebeweegbare armsteunen
- Non-contact zitting
- Zachte zitting
- Zachte non-contact zitting
- Hand afstandsbediening
- Pneumatische bediening
- Toiletrolhouder
- Extra grote obesitas zitting



Het Aerolet toiletlichten programma is uitgebreid met een nieuw type diagonale toiletlift voor senioren en hulpbehoevenden, die tijdens de toiletgang extra opwaartse steun kunnen gebruiken. Een welkome aanvulling op het reeds bestaande gespecialiseerde liften programma voor de gehandicaptenzorg. Dit model Basic is leverbaar in 2 uitvoeringen: De Basic zonder en de Basic met armsteunen.

Eigenschappen toiletlift model Basic

- Kwalitatief hoogwaardig uitgevoerd
- Handafstandsbediening
- Gemonteerde toiletbril
- Ingestelde opsta/kantelbeweging
- Geschikt voor combinatie met Bidet
- Veilige ondersteuning
- Eenvoudige montage op bestaande
- Toiletpot (geen boren in vloer)
- Ook te gebruiken bij vloerverwarming
- In hoogte verstelbare vloerpootjes
- Géén terugkerend onderhoud
- Eenvoudig te reinigen
- TÜV / CE getest en gecertificeerd



| TECHNISCHE GEGEVENS | |
|---------------------|---------------------|
| Montage hoogte | 390 - 520 mm |
| Breedte | 650 mm |
| Belastbaar gewicht | 150 kg |
| Eigen gewicht | 25 kg (met steunen) |
| Voltage | 100-230 V – 3.9A |
| Snoerlengte | 275 cm |
| Garantie | 24 maanden |

Bij de Sanmedi Aerolet basic toiletlift zijn er verschillende opties mogelijk:

- Bedieningskastje voor instelling variabele opsta/kantelbeweging
- 24V uitvoering: (Lithium-ion accu) intern en extern toepasbaar
- Armsteunen : links en/of rechts
- Verhoging set voor maximum toiletpot hoogte van 52 cm

In tegenstelling tot de andere twee types (TL-AER-100 & TL-AER-200) is het bij dit type liftje niet mogelijk om deze in combinatie met een douche-wc te gebruiken. Ook is de combinatie met een Closomat niet mogelijk. Enkel een standaard toiletzitting is mogelijk.





A series of horizontal dotted lines spanning the width of the page, intended for writing or printing text.

